



**Nutenstein 13,1 x 5,3 mm, einschwenkbar**

**Roll-in-T-slot Nut 13.1 x 5.3 mm**

**NEU  
NEW**

**Beschreibung** Nut 11, mit Führungssteg und Federblech, Stahl einschwenkbarer Nutenstein mit Führungssteg und Federblech

**Material** Stahl, verzinkt

**Liefereinheit** 100 Stück

**Extras** elektrostatisch ableitfähig, verschiedene Längen mit mehreren Gewinden in unterschiedlichen Größen auf Anfrage

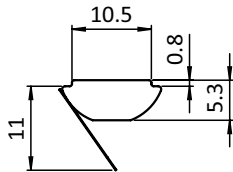
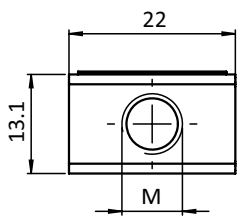
*Slot 11, Self-Aligning with Spring Leaf, Steel*

**Description** *Self-aligning roll-in T-slot nut with spring leaf*

**Material** *Zinc plated steel*

**Pack Quantity** *100 pieces*

**Specials** *electrostatically conductive, different lengths with multiple threads in different sizes available on request*



Nutenstein  
*T-slot Nut*

Größe  
*Size*

Gewicht [g]  
*Weight [g]*

Teil-Nr.  
*Part #*

	Größe <i>Size</i>	Gewicht [g] <i>Weight [g]</i>	Teil-Nr. <i>Part #</i>
	M5	8.8	096145F
	M6	8.5	096146F
	M8	7.8	096148F